

# STECKBRIEF

HARTMANN GARTEN- UND  
LANDSCHAFTSBAU GMBH

GESCHÄFTSFÜHRER: KARLHEINZ HARTMANN

FIRMENGRÜNDUNG: 1985

ANZAHL DER MITARBEITER: 15

## TÄTIGKEITSBEREICHE:

- Beratung und Planung in der Neu- und Umgestaltung von Privatgärten und deren Ausführung
- Mauer- und Pflasterarbeiten: Trockenmauern, Einfahrten, Wege, Treppen und Sitzplätze
- Pflanzarbeiten: Mit unseren Kenntnissen und Erfahrungen verwenden wir die richtigen Pflanzen für jeden Garten. Dachbegrünungen führen wir extensiv und intensiv aus.
- Pflegearbeiten: Schnitt von Hecken, Stauden und Sträuchern, Baumschneide- und Fällarbeiten, Rasenrekultivierung, Pflege von Beeten, Pflanzenschutzmaßnahmen

## PHILOSOPHIE:

Unser Kompetenz-Team plant mit Ihnen Ihren Traumgarten, berät Sie umfassend und realisiert Ihre individuellen Wünsche. Natürlich übernehmen wir auch ganzjährig die komplette Pflege Ihres Gartens und die Instandhaltung Ihrer Außenanlagen. Vom Mini-bagger über Radlader und Fräsen, Vertikutierer und Rasenmäher bis hin zu Spezialgeräten – mit unserem umfangreichen Maschinenpark meistern wir auch die schwierigsten Aufgaben.

WIR BERATEN SIE GERNE!  
SPRECHEN SIE UNS AN!



EIN GARTEN WIE GEMALT

IHR EXPERTE FÜR GARTEN & LANDSCHAFT:



Hartmann Garten- und Landschaftsbau GmbH  
Am Sportplatz 12  
91710 Gunzenhausen  
Tel.: 09831 / 7427  
Gartengestaltung-Hartmann@t-online.de  
[www.hartmann-gartengestaltung.de](http://www.hartmann-gartengestaltung.de)

Herausgeber und ©:  
Verband Garten-, Landschafts-  
und Sportplatzbau Bayern e. V.  
Lehärstraße 1, 82166 Gräfelfing  
Tel.: 089/829145-0  
info@galabau-bayern.de  
[www.galabau-bayern.de](http://www.galabau-bayern.de)

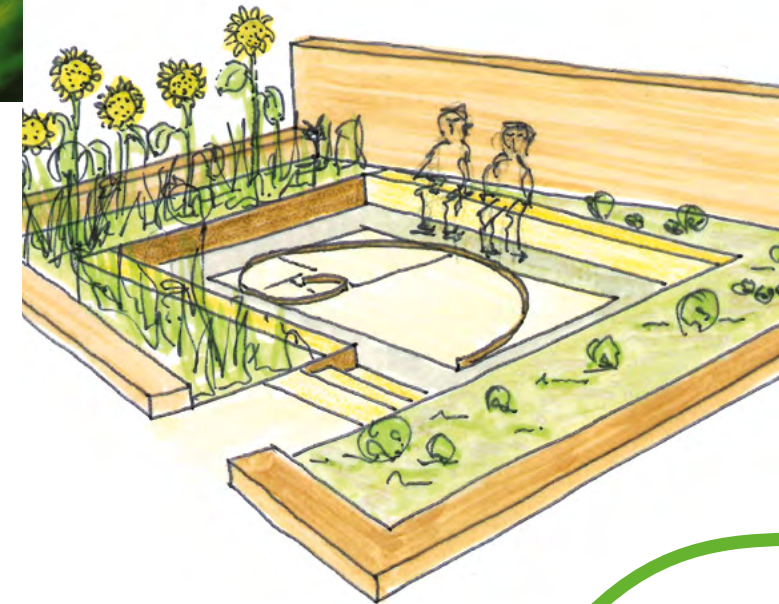


Ihr Experte für  
Garten & Landschaft



Die Schatzkammern  
der Landschaftsgärtner

# FIBONACCI-GARTEN



Inspiration



Beratung



Ausführung



Pflege



Ihre Experten für  
Garten & Landschaft

# FIBONACCI-GARTEN

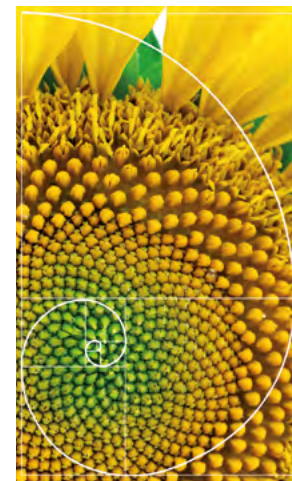
EIN GARTENDETAIL DER HARTMANN  
GARTEN- UND LANDSCHAFTSBAU GMBH

Man glaubt es kaum: In der Welt der Pflanzen steckt viel Mathematik. Zahlen und Rechenformeln spielen eine große Rolle. Eine in der Botanik häufig anzutreffendes und interessantes Zahlenspiel ist die Fibonacci-Zahlenfolge.

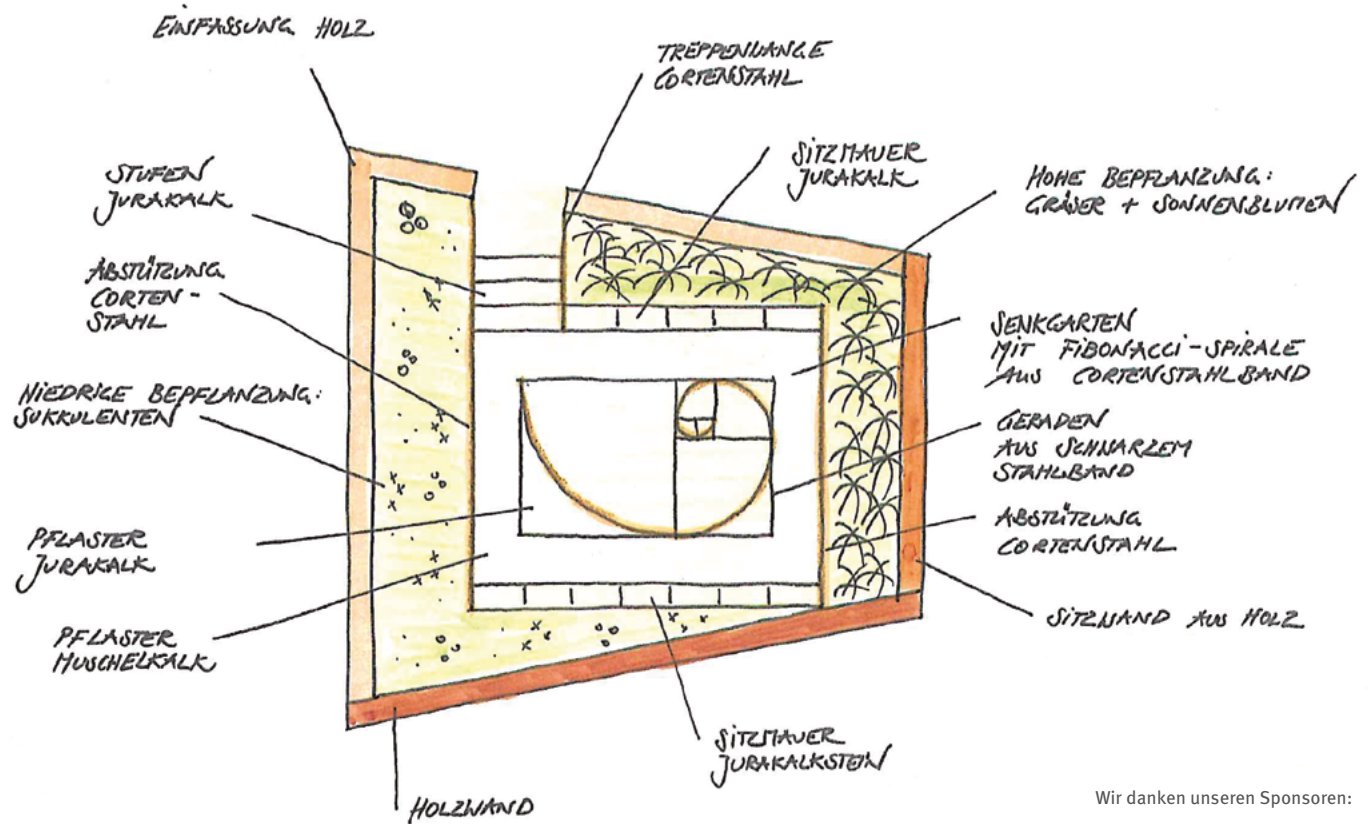
Bei der Fibonacci-Folge erhält man die nächste Zahl durch Addition der beiden vorangegangenen Zahlen (0, 1, 1, 2, 3, 5, 8, 13, 21, 34 ...). Teilt man eine Zahl der Folge durch die vorherige kleinere Zahl erhält man zunehmend die Zahl 1,618033 – also das Teilungsverhältnis des Goldenen Schnitts.

Beispiele aus der Pflanzenwelt, an denen sich die Fibonacci-Folge ablesen lässt, sind der Blütenstand der Sonnenblume, die Zapfen vieler Nadelbäume oder auch die spirale Anordnung der Blätter am Spross einer Pflanze. Die Anordnung der Pflanzenteile folgt dem goldenen Winkel. Durch diese exakte Anordnung wird die maximale Lichtausbeute für die Pflanzen gewährleistet.

Die als Senkgarten ausgebildete, rund 100 m<sup>2</sup> große Fläche stellt ein „Schatzkästchen“ der besonderen Art dar. Zentraler Punkt ist die grafische Darstellung der Zahlenfolge in Form einer Spirale aus Cortenstahl. Diese beinhaltet kleinere Elemente der Gartengestaltung aus regionalen Materialien, wie etwa Jurakalkstein, zur Verdeutlichung, welche „Heimatschätze“ sich im Privatgarten verwenden lassen. Zur Inspiration und Ruhefindung lädt ein Sitzplatz aus Lärchenholz ein. Eingehrahmt ist der Themengarten von Pflanzen, die in sich die Fibonacci-Zahlenfolge aufweisen.



Eine in der Botanik häufig anzutreffendes Zahlenspiel ist die Fibonacci-Zahlenfolge.



Wir danken unseren Sponsoren:



**LORENZ VON EHREN**  
DIE BAUMSCHULE. SEIT 1865



Mit uns baut die Region. Seit 1849

Natursteine und Transporte  
**SEITZ**  
Sämtliche Natursteine  
für Garten und Landschaftsbau

Planer:

