

**NEUHEITEN**  
2020/2021

**braun | steine**<sup>®</sup>  
seit 1875

# INNOVATIONEN + TRENDS

**SANTURO**<sup>®</sup> RUSH & TWIST // **ARENA**<sup>®</sup> RASEN- UND  
DRAINFUGENSTEIN // **ARENA**<sup>®</sup> PFLASTERPLATTEN //  
**VELVET CONCRETE**<sup>®</sup> COPPER-GREEN ...



# SANTURO® RUSH & TWIST TERRASSENPLATTE

## Einzigartige Flächengeometrien

Werden Sie mit RUSH & TWIST aus dem SANTURO®-Programm noch kreativer: Die schrägen Kanten der Terrassenplatten ermöglichen völlig neue geometrische und individuelle Gestaltungskonzepte. Kleine und große Flächen wirken dadurch lebendiger und bekommen eine einzigartige Ausstrahlung.

- Platten-Set mit vier verschiedenen Steintypen
- Als Unibelag oder zur Flächen-Akzentuierung

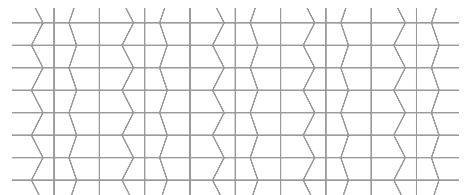
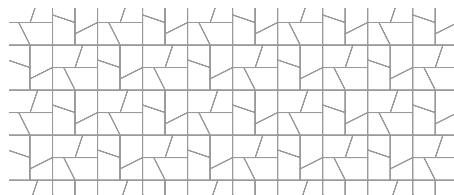
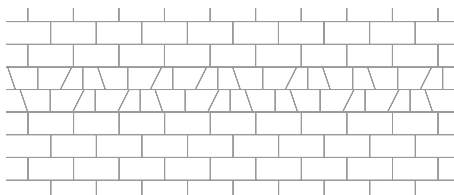


Kombinationspartner: **SANTURO® TERRASSENPLATTE**



**RUSH & TWIST.**  
Hier kommt Bewegung ins Spiel.

123RF | © Katarzyna Bielawicz



## SANTURO® RUSH & TWIST TERRASSENPLATTE

**B D**

Platten-Set	Maße in mm	B	D
		296	55



NR. 10 Naturgrau



NR. 42 Jurabraun



NR. 58 Schilfsand



# SANTURO® RUSH & TWIST LANDHAUSMAUER

## Gestalterisches Statement

Setzen Sie mit dem RUSH & TWIST Mauerstein-Set noch eins drauf. Die drei Steinformate mit schrägen Kanten lassen vielfältige und lebendige Fugenbilder – ähnlich der Ästhetik von Bruchsteinmauern – entstehen. Bei beidseitiger Verwendung der Steine schöpfen Sie das kreative Potenzial des Mauerstein-Sets voll aus und setzen so ein individuelles, gestalterisches Statement in Ihrem Garten.

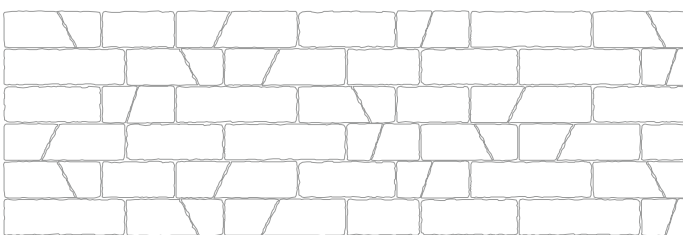
- Mauerstein-Set mit drei verschiedenen Steintypen
- Beidseitige Verwendung



Kombinationspartner: **SANTURO®** LANDHAUSMAUER TYP 2



istock | © Immobilien Photography



NR. 10 Naturgrau



NR. 20 Anthrazit



NR. 58 Schilfsand



NR. 129 Kalkstein-Schattiert

## SANTURO® RUSH & TWIST LANDHAUSMAUER

**D H**

Stein-Set	Maße in mm	D	H
		250	150

# ARENA® RASEN- UND DRAINFUGENSTEIN

## Stabiles Ökopflaster

Begrünte Fugen bieten einen ökologischen Mehrwert für urbane Räume. Mit dem neuen Abstandshalter-System von ARENA® lassen sich fließende Übergänge mit drei unterschiedlichen Fugenbreiten schaffen. Die technisch ausgefeilten Abstandsnocken gewährleisten in Kombination mit der Steindicke eine hohe Stabilität. Öko-Beläge werden so zu hoch belastbaren Pflasterflächen – z. B. für Feuerwehzufahrten.

- Vollkantig oder gekollert
- Kombination von verschiedenen Fugenbreiten
- Verbesserung des urbanen Kleinklimas
- Befahrbare Ökofläche



Kombinationspartner: **ARENA® S10** und **ARENA® PFLASTERPLATTEN**



## Ausgeklügelte Technik. Ökologisch + stabil.

**Enge Fuge**  
Verlegung wie bei ARENA®-Steinen ohne Nocken

**Breite Fuge (Rasenfuge)**  
Nocken greifen aneinander

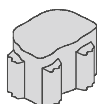
**Mittlere Fuge (Drainfuge)**  
Nocken greifen nebeneinander



### ARENA® RASEN- UND DRAINFUGENSTEIN

D

Normalsteine, Kleinsteine, Bindersteine und XXL-Steine anteilmäßig pro Lage enthalten  
 kleinster Stein: 129x99 mm (inkl. Abstandshalter)  
 größter Stein: 219x177 mm (inkl. Abstandshalter)



100



NR. 10 Naturgrau





# ARENA® PFLASTERPLATTEN

## Dynamische Formationen

Ergänzt um die großen Plattenformate lassen sich mit dem ARENA®-Programm noch mehr außergewöhnliche Flächenformationen im öffentlichen und privaten Raum verwirklichen. Kombinierbar mit kleineren ARENA®-Formaten oder solitär sind die Pflasterplatten ebenso einfach und ohne Schnitt zu verlegen wie die Pflastersteine. So entstehen spannende Blickfänge in der kreativen Freiraumgestaltung.

- Vollkantig
- Sechs verschiedene Steingrößen
- Befahrbare Ökofläche



Kombinationspartner: **ARENA® S10** und **ARENA® RASEN- UND DRAINFUGENSTEIN**



Dissolve | © Hoxton

ARENA® PFLASTERPLATTEN kombiniert mit ARENA® RASEN- UND DRAINFUGENSTEIN

### ARENA® PFLASTERPLATTEN

			L	B	D
6 verschiedene Steingrößen			598	340	100
			473	400	
			369	221	
			549	371	
			470	343	
			345	222	



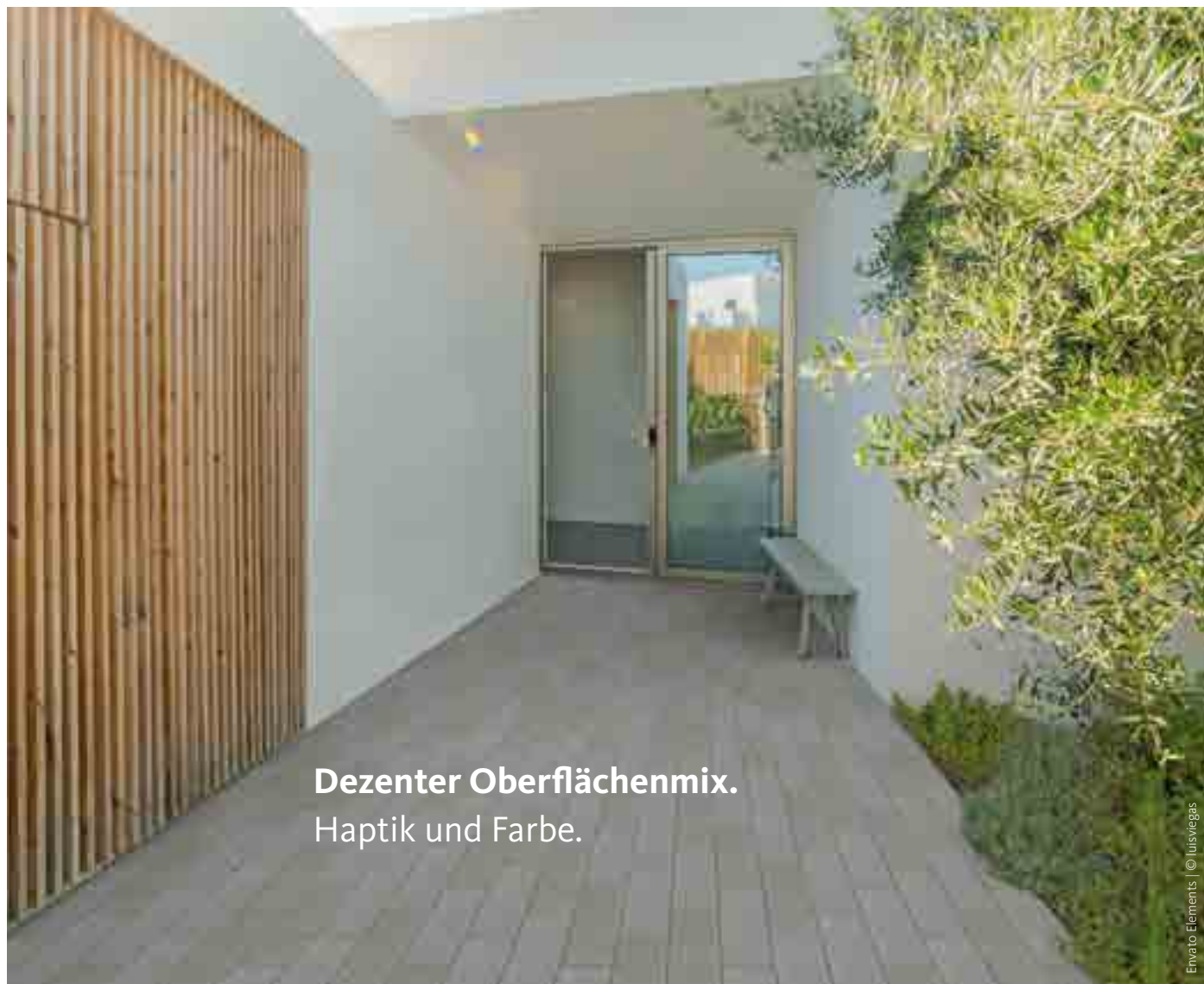
NR. 10 Naturgrau

# VELVET CONCRETE® + VELVET CURA: PATCHWORK

## Vollendetes Duo

Die zwei Steintypen in gefräster und patinierter Ausführung mit edlem Quarzit-Glimmer-Vorsatz ergeben einen harmonisch aufeinander abgestimmten Patchwork-Look. Drei verschiedene Steinformate erweitern den Freiraum für vielfältige Verlege- und Gestaltungsvarianten.

- VELVET CONCRETE® mit patinierter Oberfläche
- VELVET CURA mit gefräster Oberfläche

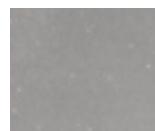


**Dezenter Oberflächenmix.**  
Haptik und Farbe.

Envato Elements | © Iurisvigas

### VELVET CONCRETE® + VELVET CURA

			L	B	D
Stein 30/15*			296	146	80
Stein 45/15**			446	146	80
Stein 60/30**			596	296	80



NR. 100 Dunkelgrau  
VELVET CONCRETE®



NR. 100 Dunkelgrau  
VELVET CURA

\*DIN EN 1338 \*\*DIN EN 1339



# COURT-STONE® RUSTIC

## Markanter Stilpartner

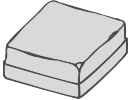
Der hochverdichtete, anthrazitfarbene Stein besitzt mit seinem quadratischen Format und seinen unregelmäßigen Kanten eine kraftvolle Ausstrahlung. In Kombination mit hellen Fugen verleiht er Flächen eine einzigartige Dynamik und bringt seine formalen Qualitäten kontrastreich zur Geltung.

- Hochverdichteter Wetcast-Beton
- Quadratisches Format



COURT-STONE® RUSTIC

L B D

Stein 15,5/15,5		155	155	60
pro Lage 2 Halbsteine enthalten				



NR. 235 Iron-Grey

DIN EN 1338

# VELVET CONCRETE® COPPER-GREEN



## Modern und minimalistisch

Die mattgrüne Nuance des neuen Farbtons Copper-Green wurde nach Vorbild der natürlichen Kupfer-Patina mit nachhaltigen Chromoxid-Pigmenten entwickelt. Sie steht für einen modernen und minimalistischen Stil in der Tradition vergangener Industriekultur.

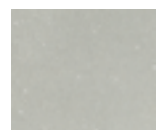
- Edler Quarzit-Glimmer-Vorsatz
- Modernes Farbkonzept



**Industrial Look.**  
Moderne mit Patina.

## VELVET CONCRETE® TERRASSENPLATTE

		L	B	D
Platte 75/37,5		746	371	50



NR. 215 Copper-Green



# BIOFILA STRUKTUR 2.0



## Feingliedrige Struktur

Grazil wie die Flügel eines Insekts oder die feine Aderung eines Blattes durchzieht ein filigranes Netz die BIOFILA Terrassenplatte. Von fein verzweigt bis erkennbar kräftig breitet sich das zarte Muster auf der Oberfläche aus. Flächig verlegt oder als einzeln gesetzter Akzent: Biophile Strukturen sind ein fließender Übergang vom urbanen Umfeld zu Naturräumen.

- Biophiler Designanspruch
- Spannende Farb- und Oberflächenkontraste



Kombinationspartner: **VELVET CONCRETE® TERRASSENPLATTE** in Dunkelgrau und **BIOFILA DEKORPLATTE STRUKTUR 1.0**



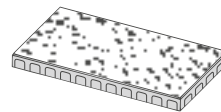
**Abbild der Natur.**  
Filigran und naturgetreu.



BIOFILA DEKORPLATTE STRUKTUR 2.0 kombiniert mit BIOFILA DEKORPLATTE STRUKTUR 1.0

### BIOFILA DEKORPLATTE

Dekorplatte 75/37,5  
Struktur 2.0



L B D

746 371 50



NR. 225 Grau-Anthrazit  
Struktur 2.0

DIN EN 1339

# FERRO CONCRETE®



## Der gerostete Stein – geschaffen für Ideen

Rost veredelt architektonische Konzepte. Das FERRO CONCRETE® Dekor-Set ermöglicht reizvolle Verlegekombinationen z. B. mit MAHORA® SOLO. Mauern werden mit FERRO CONCRETE® zum verbindenden Element von Natur, Architektur und Fläche. Eine weitere Dimension bieten FERRO CONCRETE® Sichtschutzelemente als raumbildende Solitäre in Gärten und urbanen Räumen.

- Echt gerosteter Beton
- Kein Abfärben
- Mit Ausblüh- und Kratzschutz
- Mauerelement multifunktional verwendbar z. B. auch als Beeteinfassung
- Sichtschutz als monolithisches Betonelement



Focus Open 2018  
Silver

Prämiert und ausgezeichnet mit dem Internationalen Designpreis »Focus Open Silver«.



Kombinationspartner: FERRO CONCRETE® Dekor-Set mit MAHORA® SOLO oder ESCOBA

Dissolve | © Arcand Images

## FERRO CONCRETE® DEKOR-SET

		L	B	D
Dekor-Set*		747	747	45



NR. 195 Rost  
(Teilflächen gestrahlt)

DIN EN 1339 \*Ein Set besteht aus 9 Einzelplatten je 25 x 25

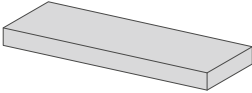





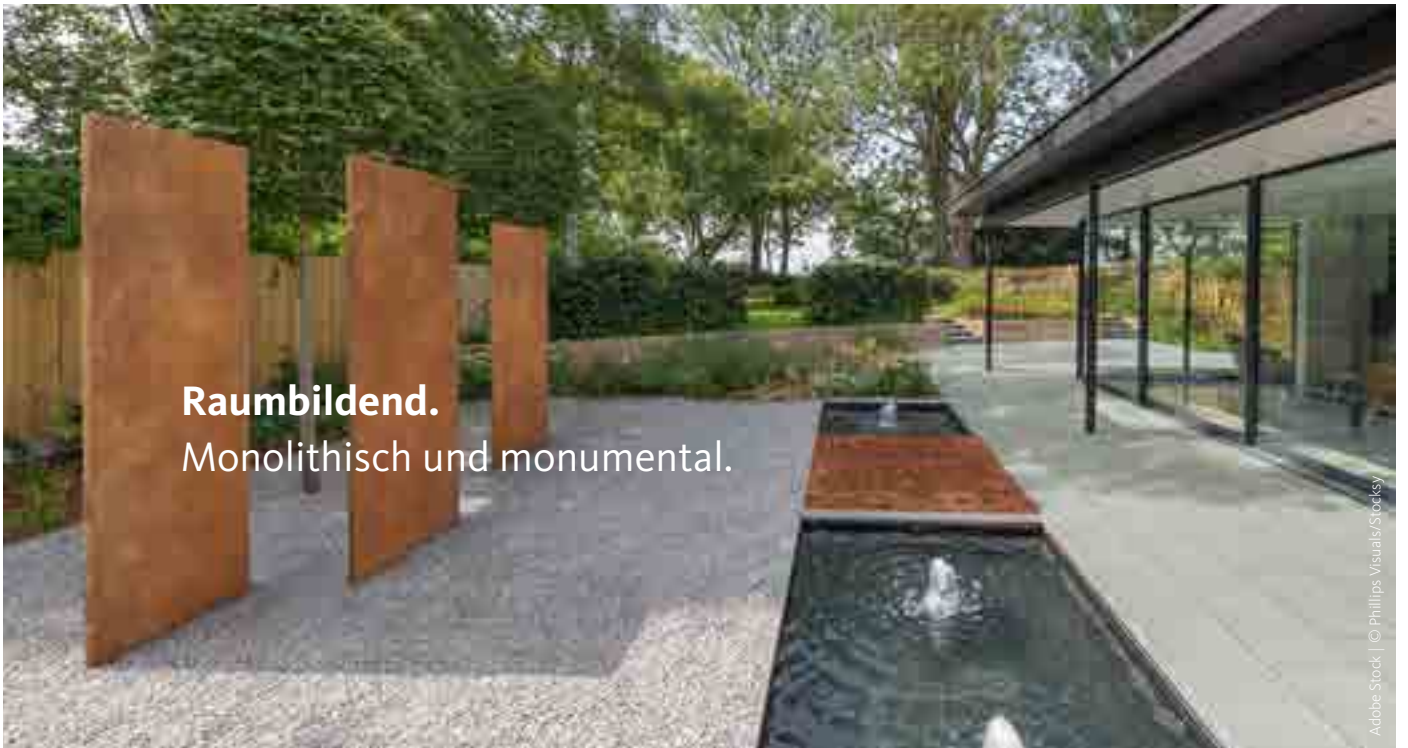
FERRO CONCRETE® MAUERELEMENT mit CULT® LONG-LINE®

despositphotos | © photographeeu

**FERRO CONCRETE®**  
MAUERELEMENT

		L	B	D	
Mauerelement 90/22,5		900	225	75	

NR. 195 Rost



**Raumbildend.**  
Monolithisch und monumental.

Adobe Stock | © Phillips Visuals/Stocksy

**FERRO CONCRETE®**  
SICHTSCHUTZ

	H	B	D	
Betonelement 260/100	2600 inkl. 600 mm Einbindtiefe	1000	60	

NR. 195 Rost

Drucktechnisch bedingte  
Farbabweichungen vorbehalten.

## Einladung

# GARTEN-AUSSTELLUNGEN

Mit vielen Menschen haben wir gemeinsam: Wir sind immer auf der Suche nach der Gestaltung von Lebensraum, den Plätzen und Wegen der Welt. In unseren Mustergärten setzen wir Ideen und Vorstellungen von Lebensraumgestaltungen um. Erleben Sie vor Ort, wie Landschaftsarchitektur zusammen mit Pflanzen und im Kontext von Architektur wirkt. Schauen Sie, wie Pflastersteine, Platten, Mauern, Stufen und Gestaltungselemente aus unserem Produktsortiment harmonieren. Holen Sie sich Anregungen für Ihre eigenen Pläne. Wir freuen uns auf Sie und beraten Sie gerne vor Ort.

**braun** | steine®  
seit 1875

Energiezertifiziert nach  
ISO 50001:2011

**braun-steine GmbH**  
Hauptstraße 5-7  
**73340 Amstetten**  
Telefon 07331 / 3003-0

[info@braun-steine.de](mailto:info@braun-steine.de)  
[www.braun-steine.de](http://www.braun-steine.de)

### Garten-Ausstellungen

Hauptstraße 5-7  
**73340 Amstetten**  
Rittweg 15-17  
**72070 Tübingen-Hirschau**

### Muster-Ausstellungen

Tölzer Straße 26  
**82544 Egling**  
Im Schlatt 7  
**88693 Deggenhausertal**  
Lösmühle 2  
**91154 Eckersmühlen**